

Das
sind
wir.

Bei uns steht
der Mensch im
Mittelpunkt.

Wir begleiten dich auf deinem Weg

Teilhabe

Wir setzen uns dafür ein, dass du dabei bist
und mitentscheiden kannst.

Autonomie

Du machst so viel wie möglich selbst.
Du bestimmst, was in deinem Leben wichtig ist.

Sinnerleben

Wir unterstützen dich dabei, das zu tun,
was dir Freude macht.

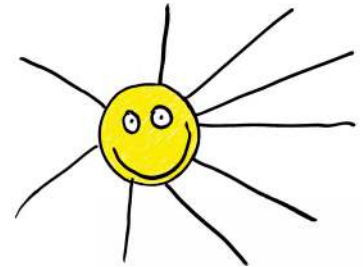
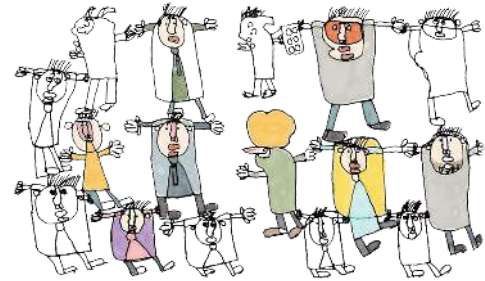
Kompetenzerleben

Du kannst Neues lernen,
dich weiterentwickeln und etwas bewirken.

Wir schaffen Räume,
in denen du deine Möglichkeiten
frei entfalten kannst.
Hier kannst du dich sicher fühlen
und Lebensqualität erleben.

ZWYSSIG

Leitbild



Das
wollen
wir.

Unsere Vision 2030
Wir gestalten
gemeinsam Räume,
um inklusive
Lebensqualität zu
leben und zu entwickeln.
Wir leben
Wertschätzung und
sind offen für neue
Perspektiven.

Das
ist uns
wichtig.



♡ **Wertschätzung** ♡

Wir zeigen einander, dass wir uns
respektieren und schätzen.

♡ **Gemeinschaft** ♡

Jede Person ist wichtig und willkommen.
Gemeinsame Erlebnisse verbinden uns.

♡ **Zusammenarbeit** ♡

Wir arbeiten zusammen, damit wir gemeinsam
unsere Ziele erreichen.

♡ **Inklusion** ♡

Wir sorgen dafür, dass alle mitmachen können.

**WIR SIND
ZWYSSIG**



12.2025

Das Leitbild entstand während
17 Werk-Gruppen-Sitzungen.

Werk-Gruppen-Mitglieder

Anita, Barbara, Dominique,
Doris, Franco, Isabelle, Joy,
Lucrezia, Mauro, Pascale,
Patrik, Sylvie, Teresa, Yu.

2 Kreativ-Gruppen-Anlässe
mit je 35 Teilnehmer:innen und
1 Feinschliff-Gruppe mit
10 Teilnehmer:innen.

Die Illustrationen und die
Handschrift sind
von unserem Atelier.

